

Serveur de Fichier

DUVOUX

Jarod

20/10/2022

Table des matières

I. Windows Serveur.....	2
II. Windows 10 Client.....	7
III. Ajout d'imprimantes réseau.....	8
IV. Conclusion :.....	13

Introduction :

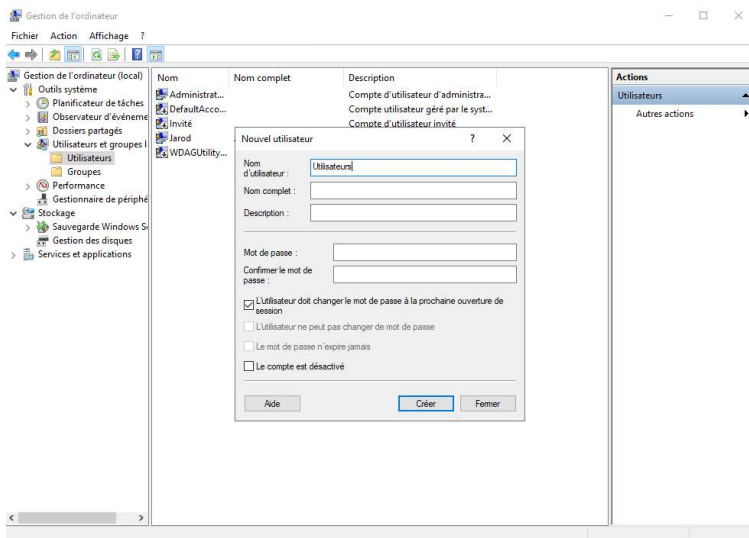
Nous allons voir comment créer un serveur de fichier avec windows serveur en donnant des droits spécifiques avec un compte créé spécialement pour ce TP afin de pouvoir accéder au dossier sur windows 10 client puis faire de même pour une imprimante en réseau pour y accéder sur windows 10 client

Déroulé :

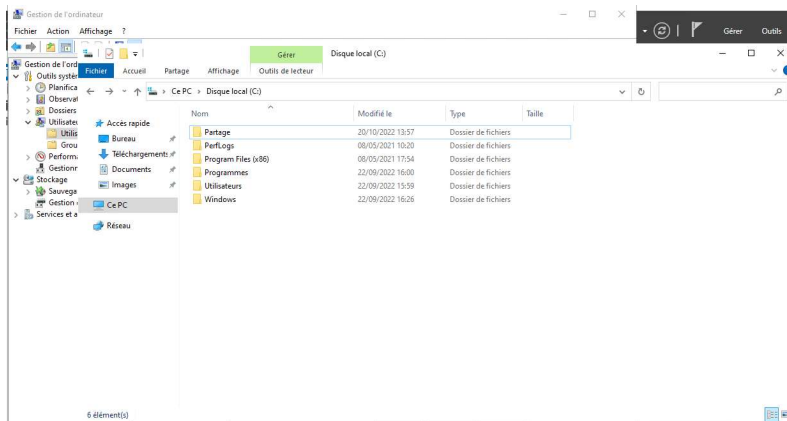
I. Windows Serveur

-Pour commencer je vais sur le logo windows clique droit et je vais sur Gestion de l'ordinateur

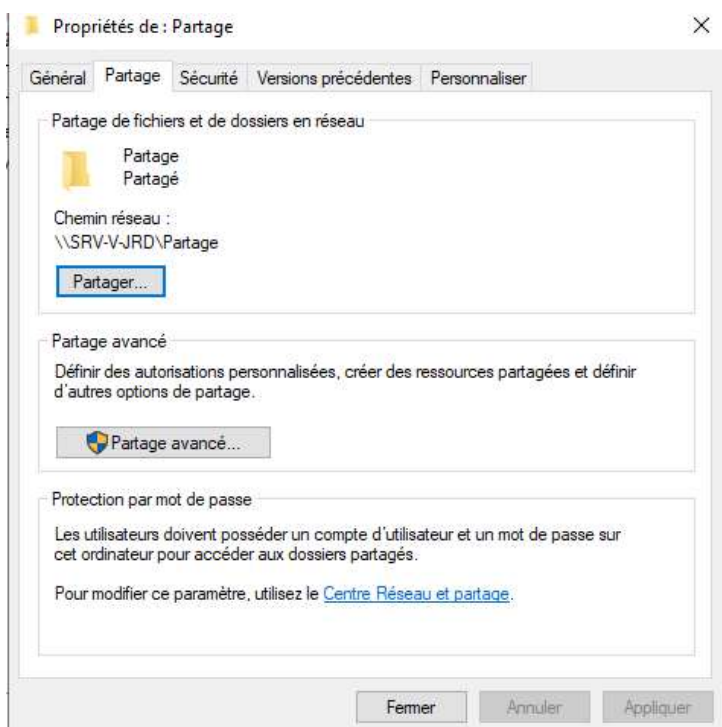
Je vais dans la catégorie « utilisateurs et groupes locaux » et je clique sur le dossier « utilisateurs »



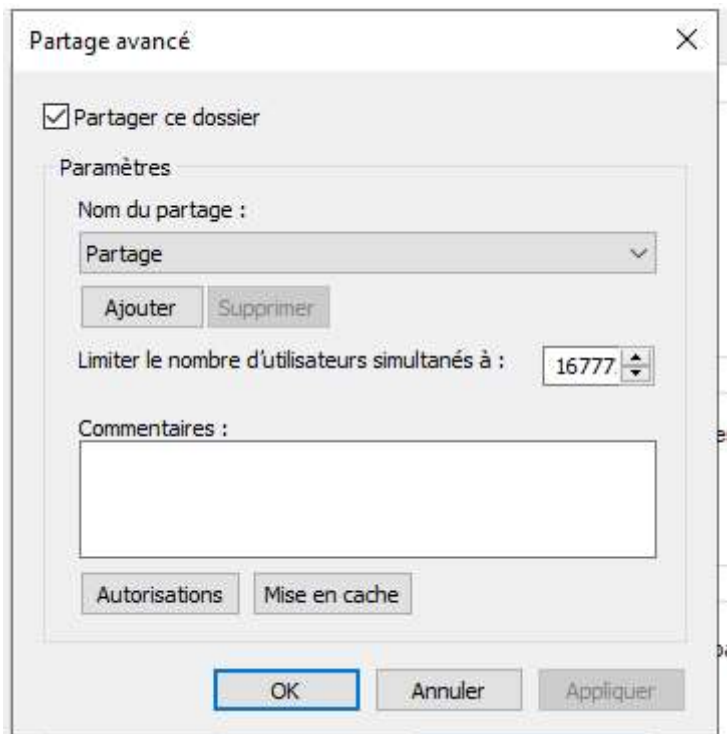
-Je crée un dossier que je nomme « partage »



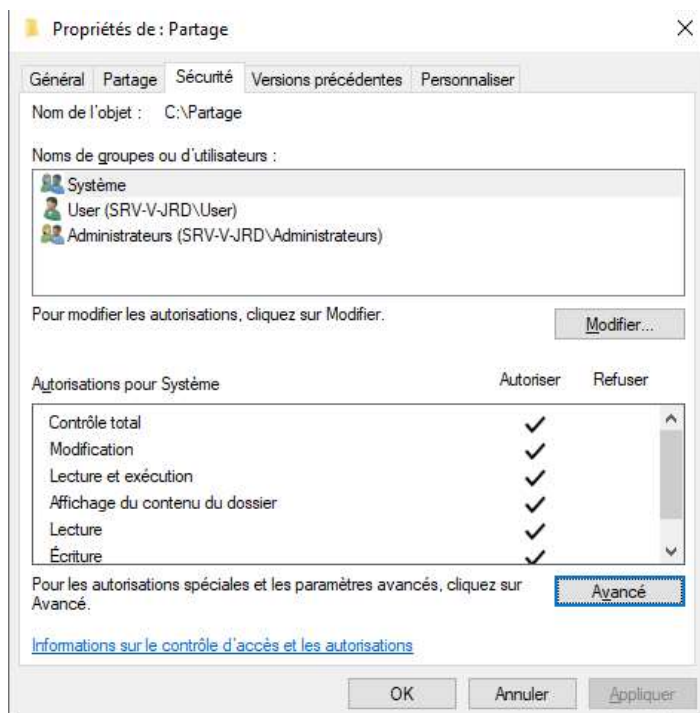
-Je rends mon dossier partage accessible au réseau



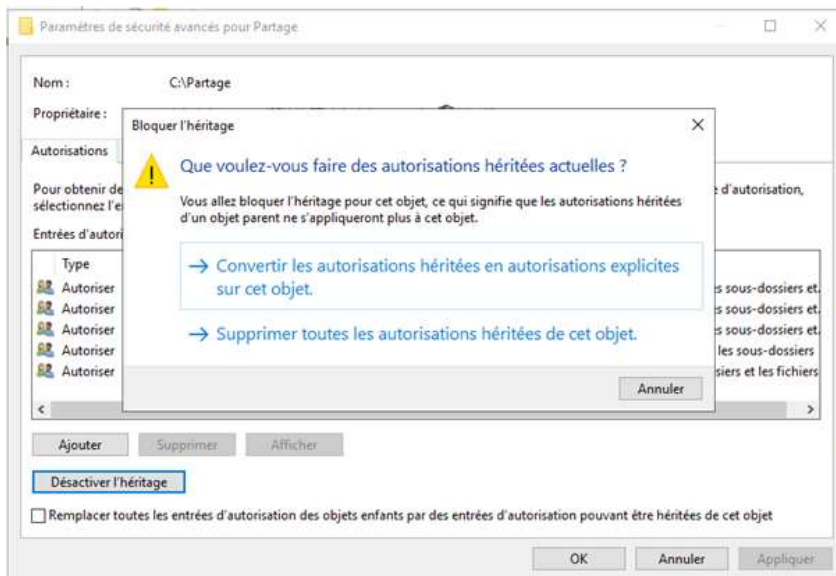
-Je clique sur partage avancé et je donne un nom à l'accessibilité réseau et je l'ajoute



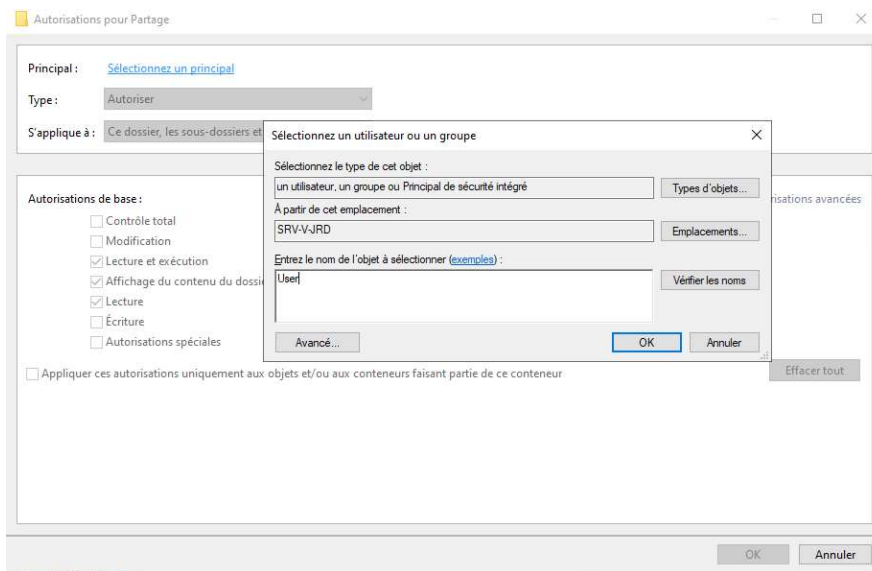
-Ensuite j'accède au propriétés de partage sécurité et nous cliquons sur sécurité avancée



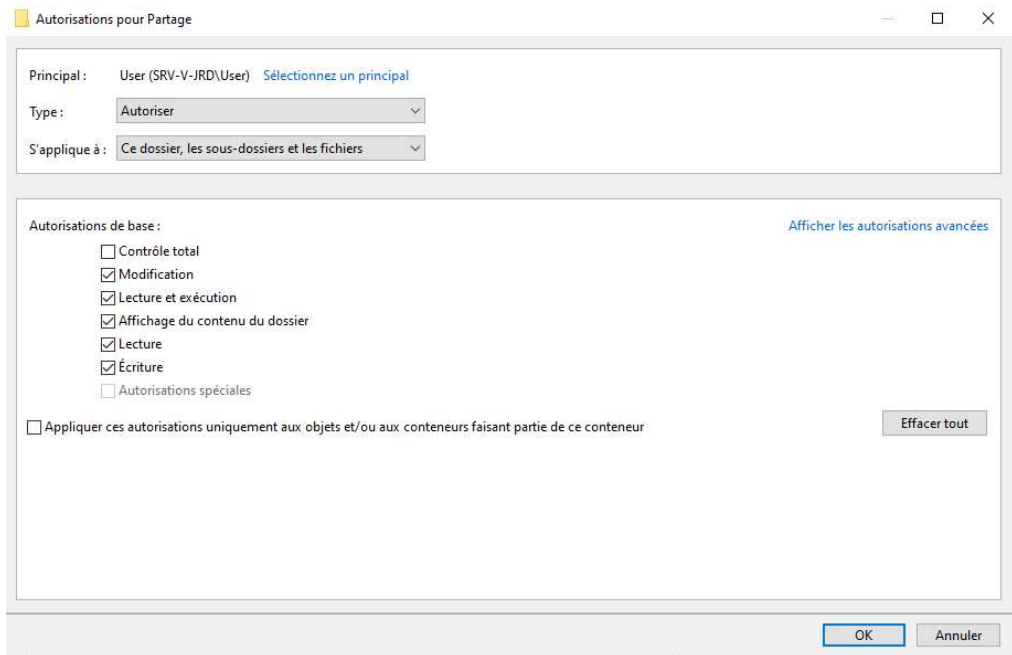
-Je désactive l'héritage



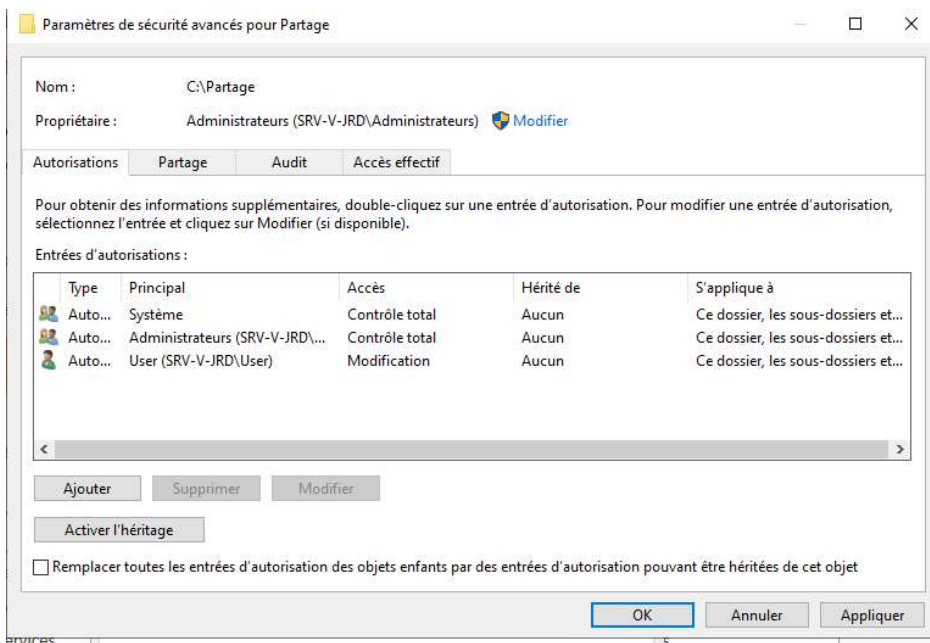
-J'ajoute le compte crée au préalable



-Je coche la case « modifications » pour donner ces droits au compte

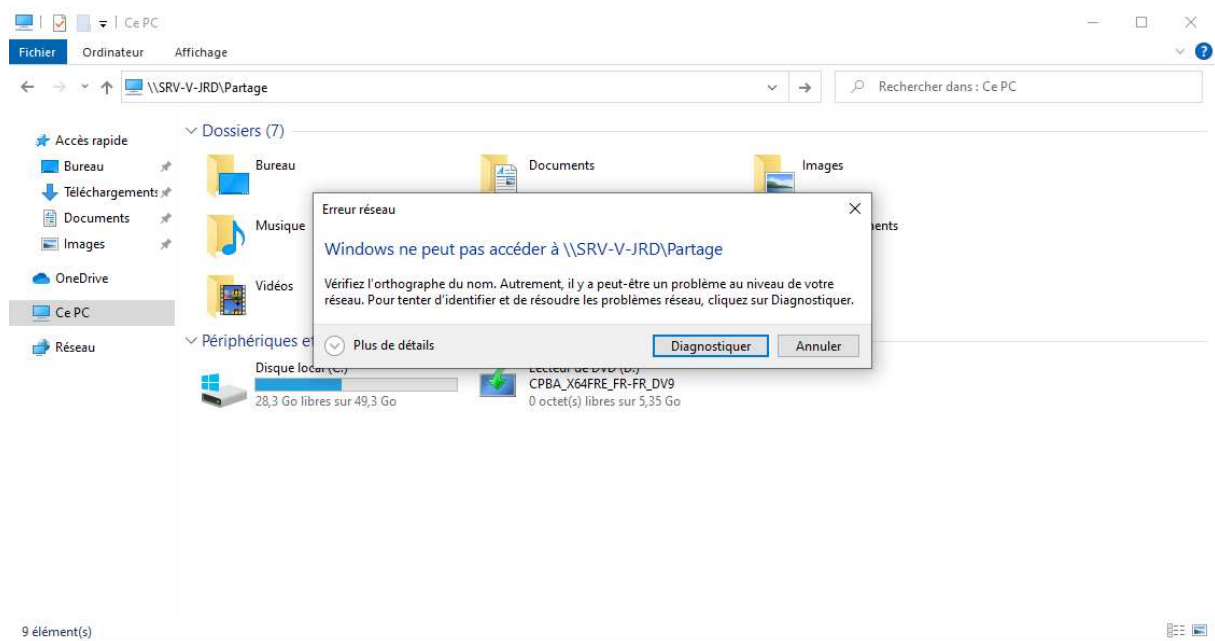


-Je supprime tous les autres comptes inutiles et nous cliquons sur appliquer

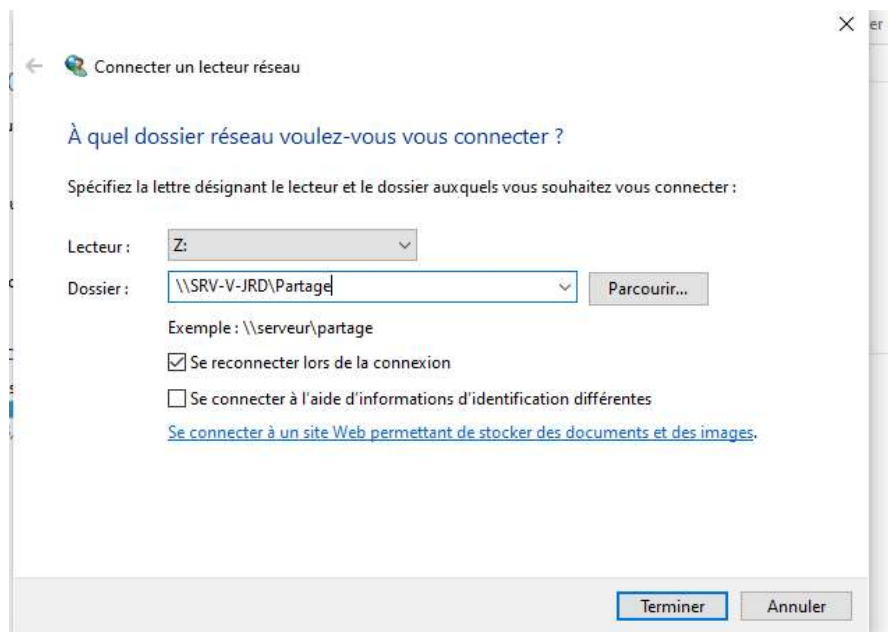


II. Windows 10 Client

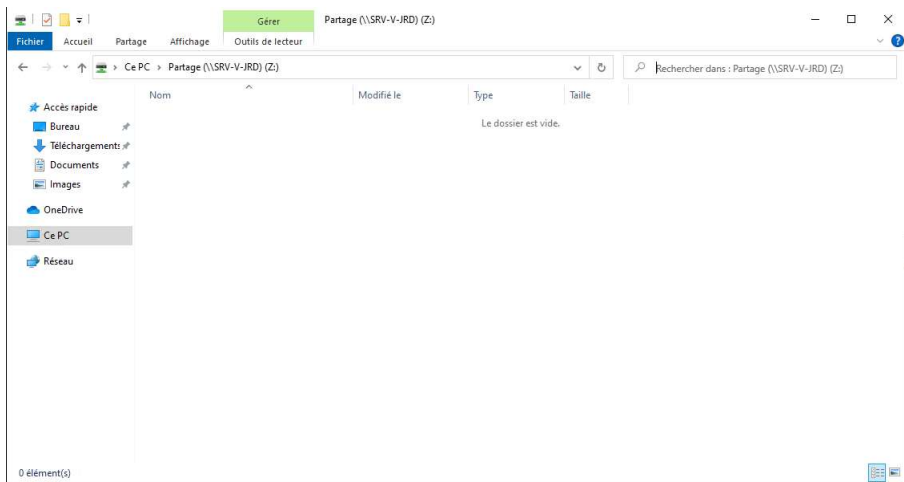
Un message d'erreur s'affiche quand nous mettons le chemin pour accéder au lecteur réseau



-Ajouter le lecteur Réseau et mettre l'utilisateur de ce lecteur

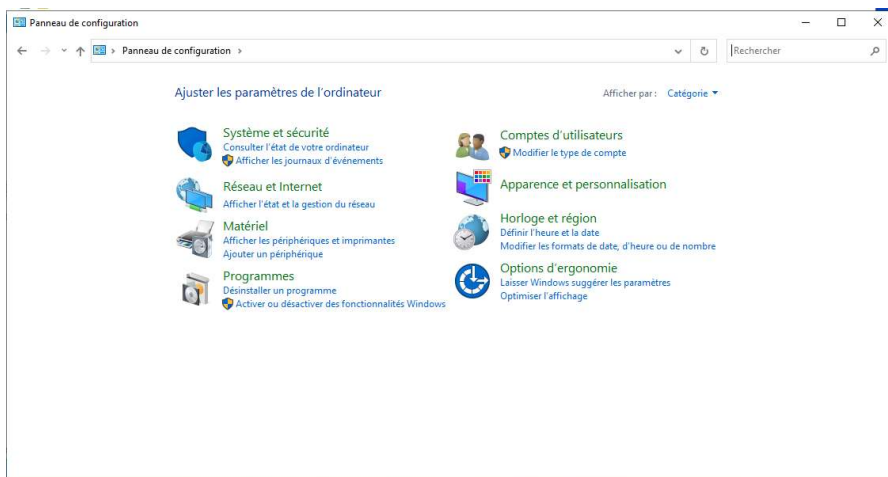


-Le lecteur a été ajouté correctement mais faites attention à ne pas avoir coché de changer de mot de passe à la nouvelle connexion

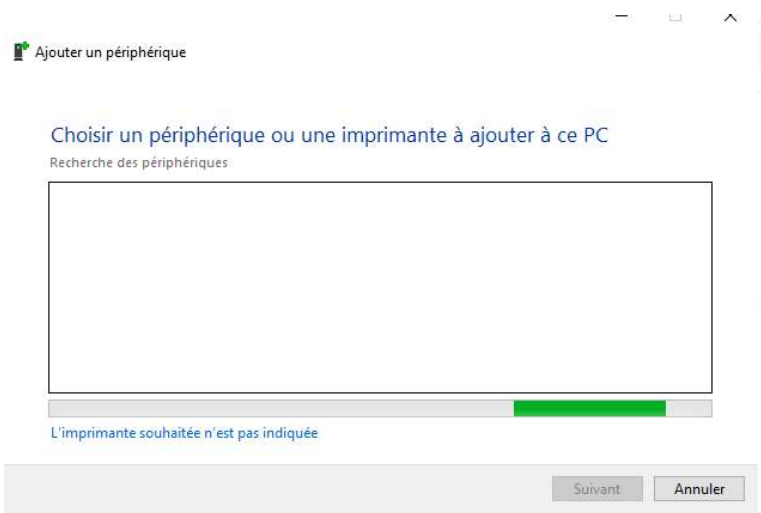


III. Ajout d'imprimantes réseau

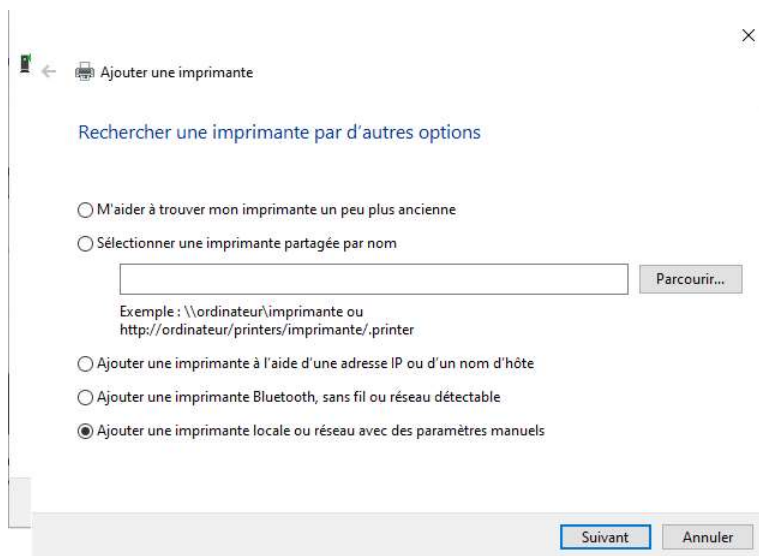
-Aller dans le panneau de configuration et sélectionner « afficher les périphériques et imprimantes »



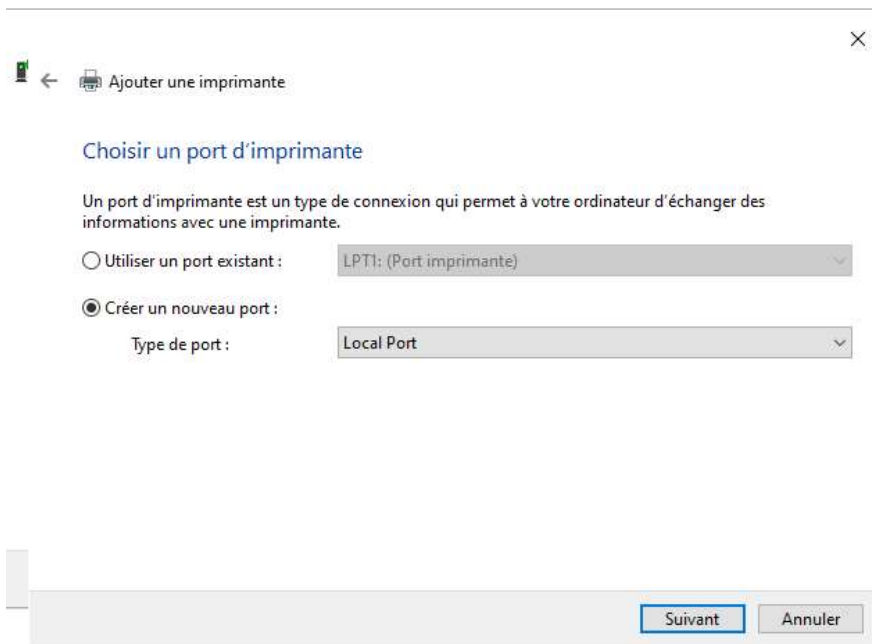
-Ajouter une imprimante



-Ajouter imprimante en local avec des paramètres manuels



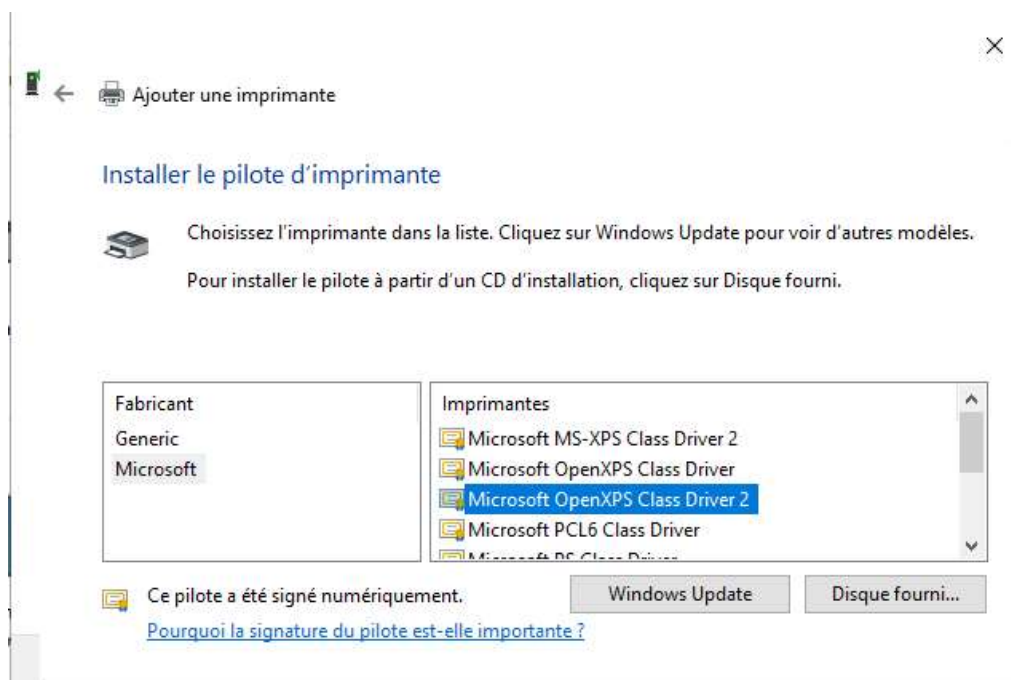
-Ajout du port de l'imprimantes



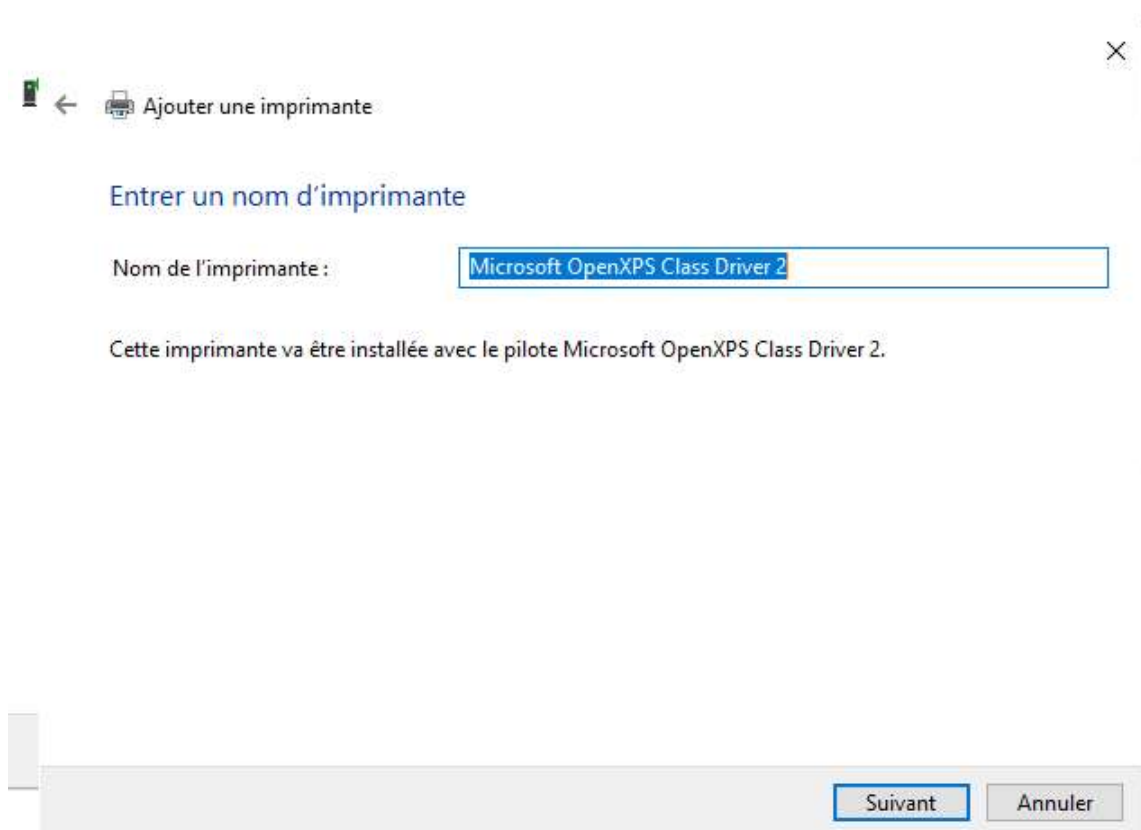
-Entré le nom du port



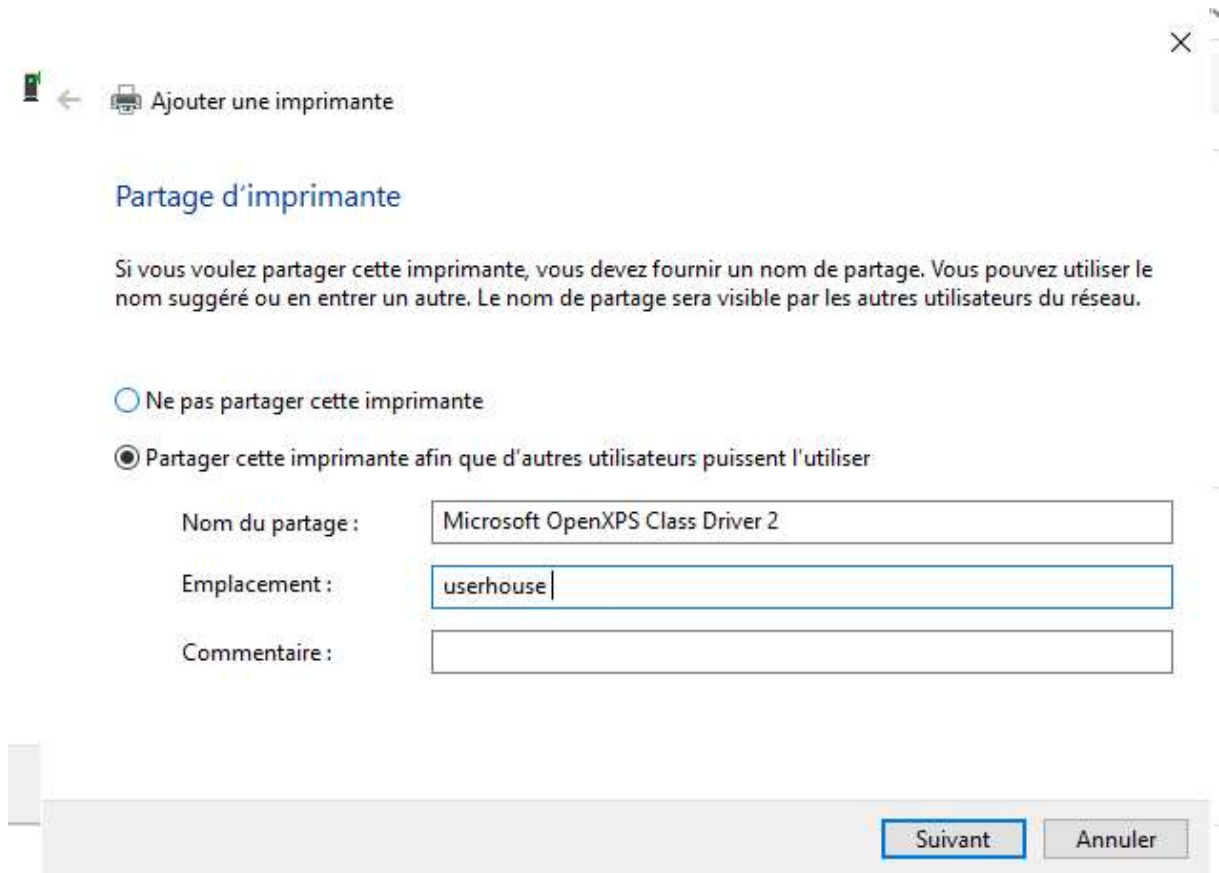
-Choisir l'imprimante que nous voulons ajouter



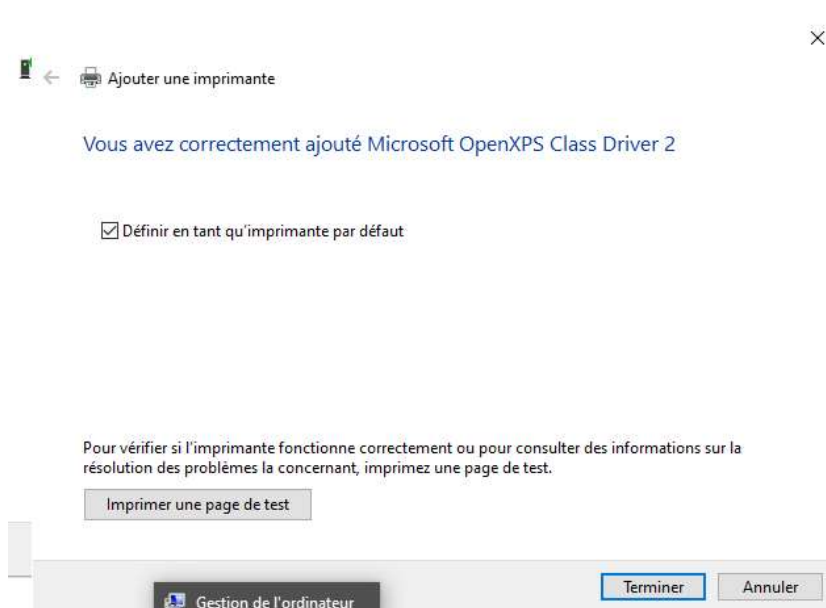
-Choisir le nom qu'on lui donne



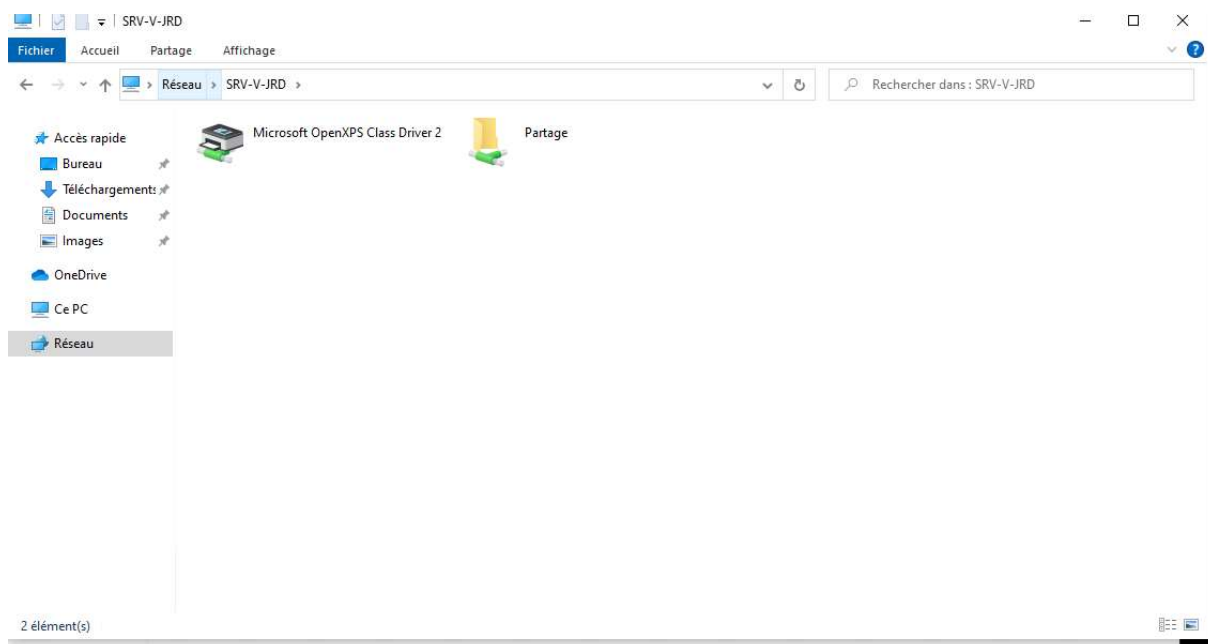
-Partager l'imprimante au réseau et ajouter l'emplacement et le nom



-L'ajout a bien été effectué



Pour accéder à l'imprimante en réseau Windows + R on rentre le chemin d'accès du partage donc pour moi c'est « \\SRV-V-JRD\Partage » et l'imprimante sera ici



IV. Conclusion :

Le dossier partage est bien accessible et idem pour l'imprimante en réseau, je n'ai pas rencontré de difficultés particulières car j'ai bien suivi ce que le professeur nous a expliqué

Penser à bien décocher la case ne pas changer le mot de passe à l'ouverture d'une nouvelle session durant le processus de création de compte pour lui donner des droits sur le dossier partage en réseau et pensée bien à désactiver l'héritage des dossiers

Ce TP était très intéressant pour ma part car je ne connaissais pas ces manipulations pour pouvoir mettre un dossier en réseau tout en donnant des droits à un compte pour qu'il puisse ou non certaine taches ou mettre une imprimante en réseau